

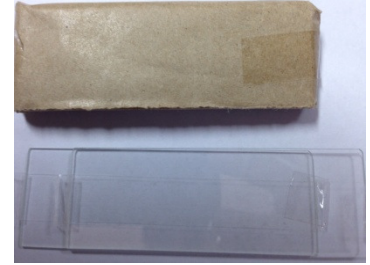
TEST DE GRAHAM

Estimado paciente:

*Su médico le ha indicado un examen llamado Test de Graham. Este examen sirve para establecer la presencia del parásito intestinal *Enterobius vermicularis*, determinación que permitirá a su médico tomar decisiones terapéuticas apropiadas a su condición.

*En la Unidad de Toma de Muestra del Laboratorio le entregarán 1 bolsa que contiene 5 láminas de vidrio, envueltas en papel y que tienen adherida una cinta engomada transparente (scotch), para la obtención de la muestra.

*El examen requiere una muestra de buena calidad, por lo tanto lea las siguientes instrucciones hasta el final antes de tomarlas.



Requisitos:

*En el tiempo que realice el examen no se debe usar por las noches talco, cremas, ungüentos ni aceites en el ano ni en la zona anal.

*La muestra debe ser recolectada a primera hora de la mañana (al levantarse), idealmente por otra persona.

*No debe haber ingerido medicamentos antiparasitarios, al menos los últimos 3 días antes del examen

Recolección de la(s) muestra(s):

Durante 5 días seguidos realizar el siguiente procedimiento:

- Levantarse y antes del aseo matinal, de orinar y/o defecar , retirar el scotch o cinta adhesiva de la lámina y **pegar la cinta en la zona anal y alrededor del ano (zona perianal)**, varias veces y luego volver a pegarla en la lámina, lo más estirada posible, evitando la formación de pliegues.
- Si la zona anal está contaminada con deposición no realice la toma de muestra ese día.
- Mantener las láminas a temperatura ambiente mientras se toma las muestras
- Envolver la lámina en un trocito de papel, de manera que quede separada del resto de las láminas

Nota:

- Si observa algún gusano o elemento blanquecino, debe colocarse bajo la cinta engomada.
- Las láminas con deposición o quebradas no serán consideradas en el examen

Traslado de la muestra:

- Terminadas las 5 láminas llevar al laboratorio (tener cuidado, el material es de vidrio)

Si tiene dudas o no comprende claramente las instrucciones, consulte directamente en el laboratorio, en cualquiera de sus sucursales

Por favor, cumpla con las indicaciones. LA CALIDAD es nuestro objetivo